

Øvelse #2 FØR Turen

**Template: Den Glade Kompost (Print A3)**

**Hvordan: (husk tusser)**

**Indtegn forskellige typer af affald fra jeres madpakker eller fra jeres aftensmåltid. Hvad bliver komposten glad for? Og hvad skal et andet sted hen?**

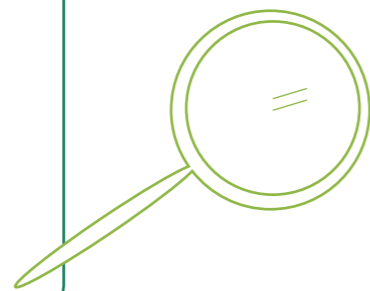
# Hvad er der i komposten?

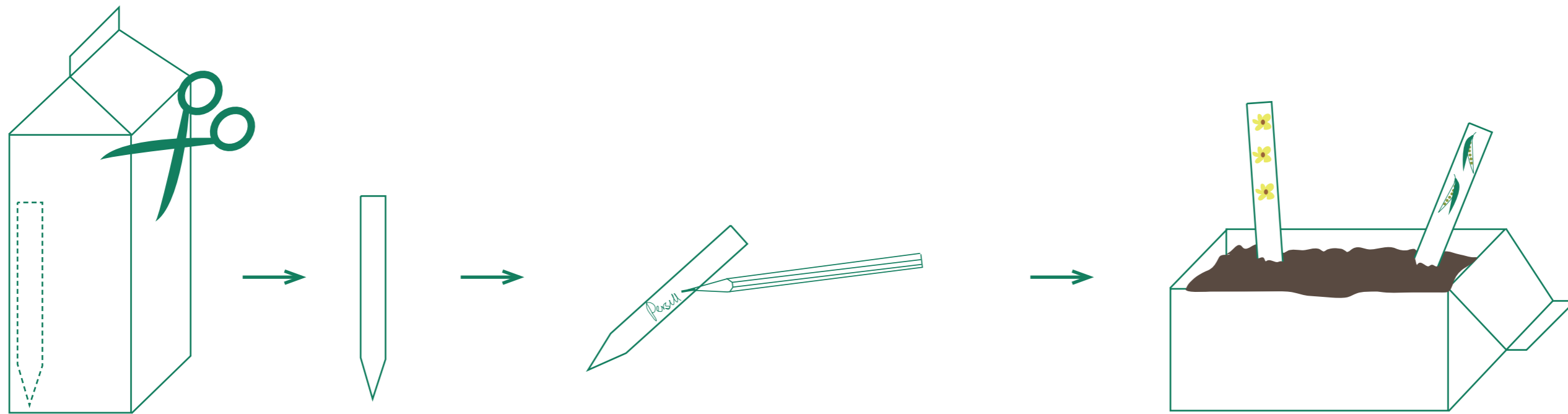
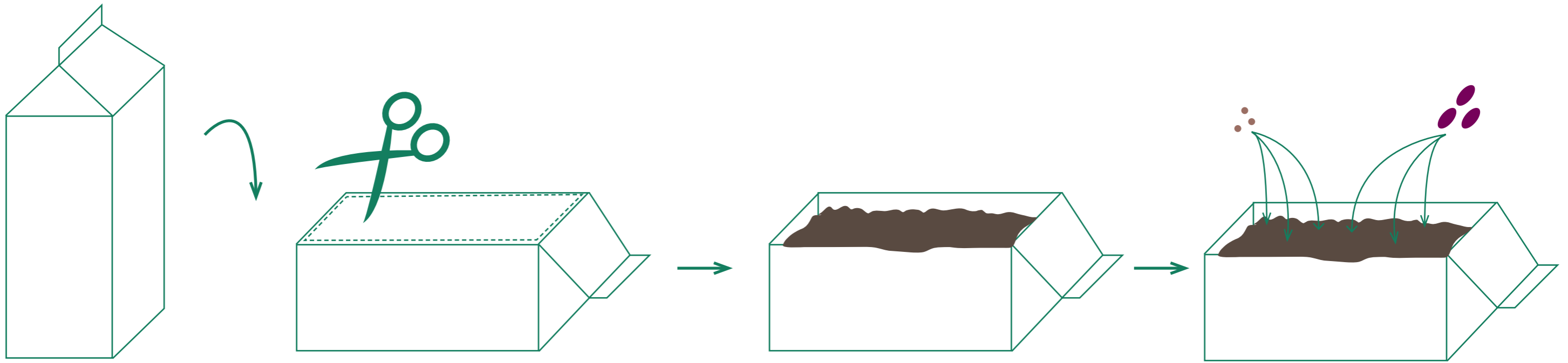
Øvelse #3 UNDER Turen

**Template: Kompost under lup (+ lup og tusser)**  
FUNGERER BEDST SOM LAMINAT (Print A3)

**Hvordan:**

- 1/ Læg din kompost i det store felt
- 2/ Tag en pind eller brug din finger - kig og undersøg komposten - brug gerne en lup (forstørrelsesglas)
- 3/ Tag forskellige dele af komposten og læg den i felterne. Hvad er det? Dyr, insekter, svampe, halvomsatte madvarer - tegn, skriv og snak.





Øvelse #4 UNDER Turen

**Template: Dyrk i kompost**

(Husk mælkekarton, saks eller hobbykniv og vandfaste tusser/ kuglepenne)

**Hvordan:**

Tag medbragte mælkekarton og skær den ene side af, fyld den med det blandede kompostjord, vælg lidt frø, og plant dem i jorden. Klip en label af pap eller mælkekarton og tegn eller skriv, hvad du har plantet.

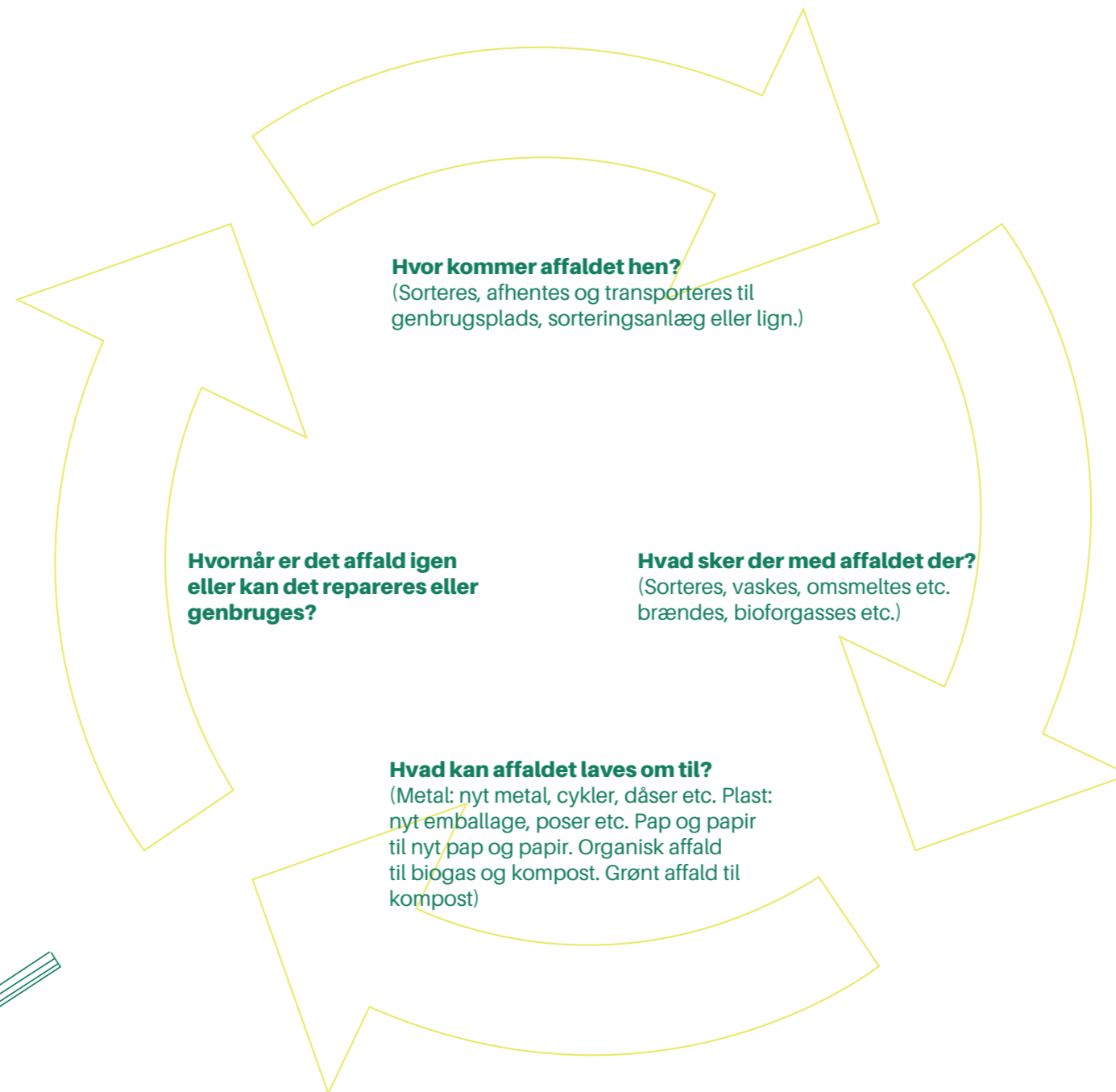


**Tips:**

Husk at vande dine frø, men lad aldrig stå vand i beholderen. Du kan evt. prikke eller skære huller i bunden af kartonen, så vandet kan løbe fra. Når frøene er spiret, så omplant dine små planter i større beholdere, så der er plads for rødderne og planten til at vokse sig store.

Bland komposten: 1 del kompost 1 del sand/grus og 1 del gammelt jord (fra sidste år) eller overskudsjord (1:1:1).



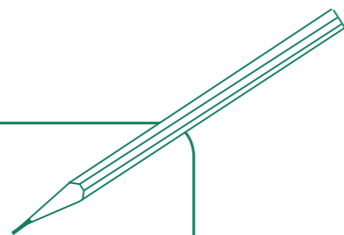


Øvelse #5 UNDER Turen

**Template: Kredsløb i byen ( husk tusser)**  
(Print A3)

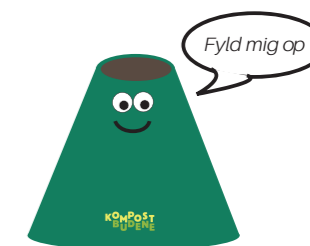
**Hvordan:**

Eleverne opdeles i grupper af 3-4 stk. De får udleveret en type affald (metal, plast, pap, papir), og skal nu prøve at indtegne, hvad de tror der sker med deres affald, når det smides ud og hvad det kan genbruges eller genanvednes som. Underviser hjælper med spørgsmål.





**Hvor kan jeg sortere mit grønne affald i mit køkken?** (evt. hvad med de andre fraktioner)



**Hvor kan det komposteres?** på min altan, i min gård, i min kolonihave, min have eller skolehave?



**Hvordan bliver mit grønne affald til kompost, og hvordan hjælper jeg det på vej?**

Øvelse #5 EFTER Turen

**Template: Tegneserie - lav dit eget grønne kredsløb (+ tusser) brug planche # 10 til hjælp.**

**Hvordan:**

**Eleverne hjælpes til at indtegne i hvert af felterne i tegneserien. Følg spørgsmålene i hvert felt. Eleverne skal nu selv**



**Hvad skal jeg bruge komposten til, og hvor skal det dyrkes/ hvordan ser det ud?**  
(høj)bede, planter, pletter, skolehaven m.m.